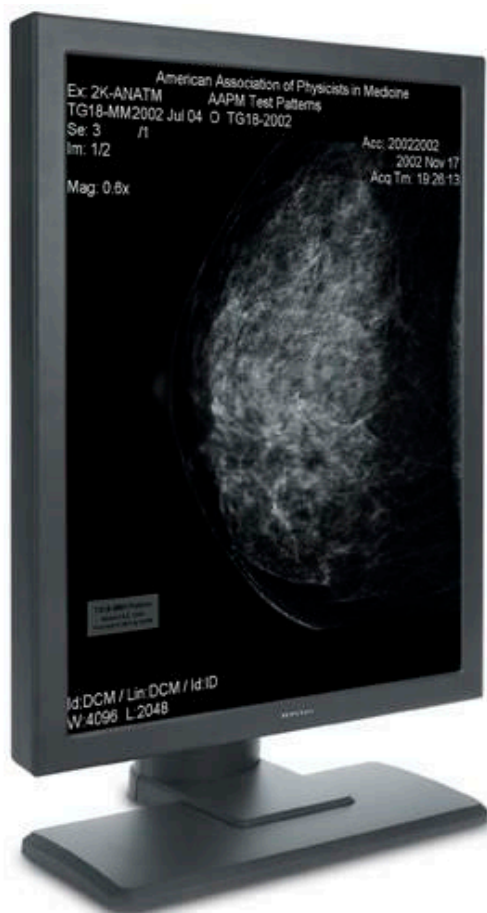


ECR-DG-5MG

Monitor diagnostico 5MP grayscale



Caratteristiche principali

- * Luminosità elevata.
- * Grayscale.
- * DICOM calibration.
- * LED backlight panel.
- * Garanzia Italia standard: 3 anni, On-center.
- * Opzioni: Sensore di calibrazione integrato, schermo protetto ed antiriflesso, calibration e WEBQA software.
- * Accessori: Scheda grafica e sensore esterno.



ECR-DG-5MG

Monitor diagnostico 5MP grayscale

Specifiche tecniche

Pannello	Retroilluminazione	LED
	Dimensioni	21.3"
	Tipo	Monocromatico
	Display attivo	422.4 (H) x 337.92(W) mm
	Risoluzione	2560×2048
	Pixel Pitch	0.165 × 0.165 mm
	Tempo di risposta	25 ms
	Luminosità	1200 cd/m2
	Rapporto di contrasto	1200: 1
	Tonalità in scala di grigi	4096
	Angolo di visione	≥ 170°
LUT	14 bit	
Segnali video	DVI-D×1, DP×1.	
Alimentazione	Requisiti alimentazione	DC 12V
	Risparmio energetico	EPA, VESA
	Consumo energia	Max 47W
Specifiche fisiche	Dimensioni	398(W)x 510-630(H)x235(D) mm
	Peso	10.5 Kg
	MTFB	> 50.000 ore
	Spaziatura VESA	100x100 mm
Linguaggio S.O.	Inglese, Italiano.	



Backlight stabilization system



Ambient light adaptive system(ALAS)



QA software



Built-in multiple display mode



Compliant with DICOM standard



Professional protective glass



Continuous quality assurance system(CQAS)

Powered by
BEACON